



# ZIM-Erfolgsbeispiel

Zentrales Innovationsprogramm Mittelstand

ZIM-SOLO

004

Innovationspolitik, Informationsgesellschaft, Telekommunikation



## Konzentration auf das Wesentliche

Zukunftsweisende Selektive Lötanlage in horizontaler Anordnung zum partiellen Löten unter Null Grad

### Die Projektidee

Für das automatisierte Löten von einzelnen Lötstellen auf Leiterplatten werden Selektivlötverfahren eingesetzt. Das Verfahren erzeugt sichere Lötstellen, die schonend für das Bauteil sind, da mit geringem Wärmeeintrag gearbeitet wird.

Kaum ein anderes Verfahren in der Elektronikfertigung hat sich in den letzten Jahren so enorm weiterentwickelt wie die Selektivlöttechnik. Sie ist effizient, schonend, genau, sauber und reproduzierbar.

Die EBSO GmbH entwickelt jetzt im Rahmen des Förderprogramms ZIM-SOLO eine transportoptimierte und standortunabhängige Maschine für innovative Lötverfahren.

### Produkt und Innovation

Die Entwicklung der EBSO-Selektivlötanlage bietet entscheidende Vorteile und lässt damit einen Ausbau der Marktposition erwarten.

- ▶ Qualitativ hochwertiges Löten, da das Lötwerkzeug die Bewegung ausführt, während das Lötgut ruht
- ▶ hohe Flexibilität und bessere Bedienbarkeit der Anlage durch einen Bewegungsradius von ca. einem Meter
- ▶ breites Spektrum von angewendeten Leiterplatten: 50x50 mm bis 510x510 mm
- ▶ Zeitersparnis durch kürzere Vorwärmphasen
- ▶ platzsparendes Gehäuse mit Schiebetüren für leichte Bedienbarkeit
- ▶ hohe Maschinengenauigkeit

Das Projekt wurde gefördert vom Bundesministerium für Wirtschaft und Technologie aufgrund eines Beschlusses des Deutschen Bundestages.

Bewilligte Fördermittel: 134.470,00 Euro  
Projektlaufzeit bis 05/10

## Das Zentrale Innovationsprogramm Mittelstand (ZIM)

ZIM ist ein bundesweites technologie- und branchenoffenes Programm zur Förderung des innovativen Mittelstands.

Gefördert werden

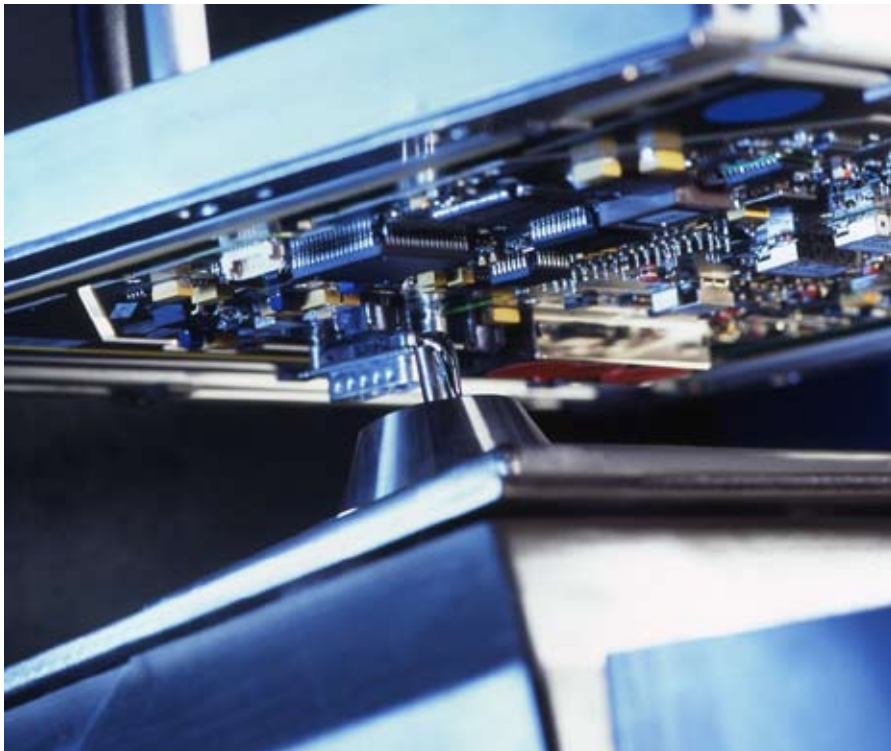
- ▶ Kooperationsprojekte (ZIM-KOOP)
- ▶ Einzelprojekte (ZIM-SOLO)
- ▶ Netzwerkprojekte (ZIM-NEMO)

[www.zim-bmwi.de](http://www.zim-bmwi.de)

Produktionstechnologien

# ZIM-SOLO Erfolgsbeispiel

EBSO Maschinen- und Apparatebau GmbH  
www.ebso.com



Fotos: Ebso GmbH

## Der Markt und die Kunden

Ein solches Produkt gibt es bisher nicht auf dem Markt. Deshalb erwartet die EBSO GmbH mittelfristig mit der Entwicklung der Lötanlage Umsatzsteigerungen, Beschäftigungs- und Marktanteilszuwächse im zweistelligen Bereich.



## Ihr Ansprechpartner

Eberhard Sommer  
EBSO Maschinen- und Apparatebau GmbH  
Industriestraße 15b  
76767 Hagenbach  
www.ebso.com  
Telefon 07273 9358-0

## Informationen zum Programm

www.zim-bmwi.de

## Projektträger

EuroNorm GmbH  
Stralauer Platz 34  
10243 Berlin  
Telefon 030 97003-043  
zim@euronorm.de

Mit der neuen innovativen Produktpalette kann die EBSO GmbH ihre gute Stellung am Markt langfristig sicherstellen. Mit dem neuen Produkt wird auch die Position des Unternehmens im nationalen und internationalen Wettbewerb verteidigt.

Bisher werden die Produkte der EBSO GmbH erfolgreich auf dem europäischen, dem US-amerikanischen und dem asiatischen Markt verkauft. Über 30 Vertriebspartner weltweit sichern den besten Service mit optimaler Betreuung vor und nach der Investition.



Die Kunden sind vorwiegend Elektronikfertigernde Betriebe, auch im Automotive-Bereich und Sonderfertigungen im Nischenbereich.

Der Prototyp wird voraussichtlich auf der Messe SMT (Mai-Juni 2010 in Nürnberg) vorgestellt.

## Das Unternehmen

Die EBSO GmbH, gegründet 1981, beschäftigt 23 Mitarbeiter. Mit der Herstellung moderner Fräs- und Drehmaschinen hat sich die EBSO GmbH eine führende Stellung am Markt erarbeitet.

Ein weiterer Schwerpunkt ist das Selektivlöten. Bereits 2002 wurde mit Unterstützung des Bundesministeriums für Wirtschaft und Technologie eine Maschine entwickelt, die es auch Klein- und Mittelserienfertigern mit kleinem Budget erlaubt, in diese Technik einzusteigen.

## Der Standort des Unternehmens



## Impressum

### Herausgeber

Bundesministerium für Wirtschaft  
und Technologie  
Referat Öffentlichkeitsarbeit  
Scharnhorststraße 34-37  
10115 Berlin  
www.bmwi.de

### Redaktion und Gestaltung

Projektträger EuroNorm GmbH  
September 2009